

GRATECSA *noticias*

GRUAS Y TÉCNICAS DE ELEVACIÓN

Abril 2011

n° 3

Sistemas para **PERSONAS DE MOVILIDAD REDUCIDA**

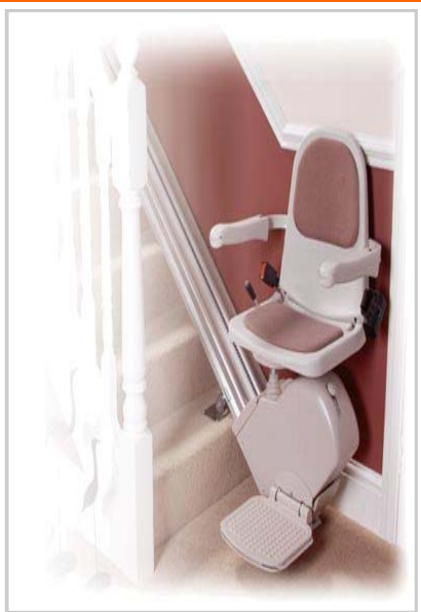
Especial HOGARES

Silla Salva-Escaleras Silla Salva-Escaleras Silla Salva-Escaleras

GRATECSA



Nació en el año 87 producto de la unión de tres socios para distribuir Grúas Mecánicas y Maquinaria pesada para el manejo de materiales de gran volumen. Posteriormente nuestra empresa con la experiencia acumulada emprendió la comercialización de una nueva línea, los Sistemas y Equipos para Ayuda a Personas con Movilidad Reducida. Hoy, en este nuestro tercer boletín queremos dedicarlo especialmente a esas ayudas dentro de los hogares y especialmente a la Silla Salva-Escaleras.



Un Mundo SIN BARRERAS

En nuestra sociedad son muchas las personas que, por accidentes o enfermedad se ven imposibilitadas a subir escaleras, tirarse a la piscina o incluso caminar en suelo llano. Hoy hay un movimiento bastante importante para permitir que estas personas puedan superar esas barreras y disfrutar del acceso a cualquier sitio. Las Leyes y Normas que han entrado y están entrando en vigor para la construcción de edificios, etc. cada vez cubre mejor este apartado.

Nuestra **SILLA SALVA-ESCALERAS** es segura, silenciosa y muy fácil de utilizar.

Vea en página 2 nuestra entrevista con **D. Manuel Rodríguez** que puso una Silla Salva-Escalera en su casa en Gáldar GC., y su opinión después de año y medio con ella.

Visite nuestra nueva Web www.salvandobarreras.com y compruebe por usted mismo toda nuestra amplia gama de posibilidades para personas con movilidad reducida.



¡PIDANOS PRESUPUESTO REBAJADO YA!

Llamos 928 181 172 o al 658 898 881

Aproveche nuestra Oferta "la Silla Espera"

Entrevista

Nuestros Sistemas:



Silla Salvaescaleras en tramos rectos



Silla Salvaescaleras para tramos curvos



Plataforma Salvaescaleras

Con la *Silla Salvaescalera* ya podrá subir y bajar tantas veces quiera. No tendrá que quedarse en casa por culpa de unos miserables escalones ... Disfrútela con salud !

Es una gran Ayuda que no puede permitirse ignorar



Entrevista a D. Manuel Rodríguez de Gáldar el 2 de Marzo de 2011

1.- ¿Por qué decidió comprar una Silla Salvaescaleras?

Porque ya me cansaba subir tantos escalones. Milagro que la tenía justo antes de caerme

2.- ¿Ha mejorado su calidad de vida desde que la instaló?

Por supuesto, sin la silla estaba 6 meses encerrado en mi casa.

3.- ¿Cómo le ha afectado la silla en su vida cotidiana?

La silla no sólo la utilizo yo, también la utiliza mi mujer y la aprovechamos para subir la compra del supermercado. Aquí en Gáldar hace a veces mucho frío y por eso muchas personas padecen de esclerosis, esta

solución de la silla me parece acertada.

4.- ¿En qué factores principales ha mejorado su vida?

Ahora ya puedo salir de casa cuando quiero e incluso volver cuando quiero, ¡me ha ayudado a vivir! Sin ella estaría todo el día encerrado y mi mujer hubiera terminado por echarme por la ventana.

5.- ¿Qué ventajas tiene tener su silla?

Ahora puedo salir de casa, voy al Casino donde juego al dominó, hablo de política con mis amigos y leo el periódico. También salgo a la plaza a coger el solito.

7.- ¿Como subía anteriormente la escalera?

Cada día peor, más cansado.

8.- ¿Le parece cómoda? ¿No le estorba la silla? ¿Es segura?

Como anillo al dedo, no estorba para nada, es segura y silenciosa.

9.- ¿Que opinión tiene sobre el servicio técnico?

Hasta ahora bien. Tengo la seguridad de que si se me gasta la batería vendrían en seguida a cambiármela. Hoy por ejemplo se fue la luz desde las 8 a las 11 y la silla siguió funcionando gracias a su batería.

Cómo utilizar la Silla Salva-escaleras

1.- Acérquese a la Silla ,....

2.- Toque la palanquita para que se abra

3.- Siéntese en la silla

4.- Póngase el cinturón de seguridad!

5.- Si ya está preparado, pulse el botón de MARCHA

6.- La silla sube de forma pausada y segura hasta llegar a la parte superior de la escalera

7.- La silla se da la vuelta y se para en el descansillo

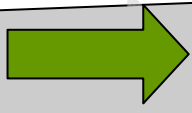
8.- Quísete el cinturón de seguridad y

9.- Bienvenido a la parte alta de la escalera !!!

10.- La silla se vuelve a plegar para no estorbar

11.- Mientras la persona se va tan campante.

**Grande en
servicio
...pequeña
en precio**



instalaciones

Otros Sistemas:



Ascensor Acuático



Elevador Vertical



Plataforma Salvaescaleras para tramos curvos



Ascensor PMR

Edificio Jafema Corona- El Doctoral:

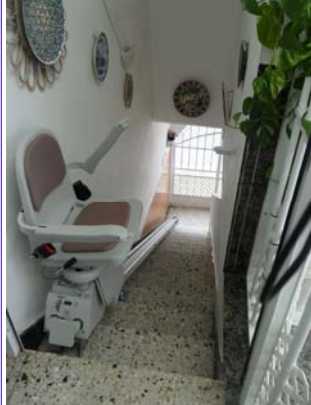
En este edificio habían unas escaleras antes de llegar al ascensor, la solución fue nuestra Silla Recta Salvaescaleras.



Es un Servicio que si lo necesitas no puedes ignorar

Urb. Las Farolas-San Fernando:

D^a Feliciano nos cuenta: _Tenía una silla algo más aparatosa y se estropeó, esta es más moderna, ocupa menos espacio y los mandos los tengo en la misma silla.



Pedro Infinito-Las Palmas:

Gracias a esta silla María del Pino puede salir de su casa, ir a San Juan de Dios y disfrutar de una mejor calidad de vida



Teror- Paseo González Díaz:

D^a Emilia: _Cada día la tecnología avanza a mejor , la he puesto hace más de un año y no me ha dado problemas; gracias a ella puedo salir a la calle



Teror- Piso tutelado ADITE:

Lidia nos cuenta que gracias a la Silla Salvaescaleras pueden ayudar a subir a varias personas a la calle.

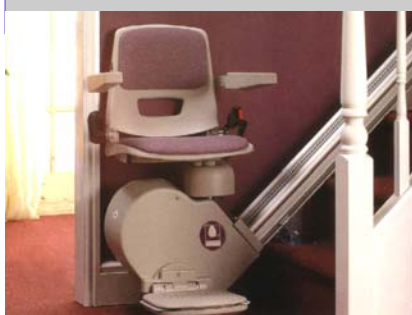


La Bodeguita- Guía:

Gracias a esta Sillita una persona con movilidad reducida puede divertirse cada viernes, y también si algún borrachín no puede subir las escaleras.... Ahí está!



**Es facilísimo
y
muy cómodo
bajar y subir
escaleras**

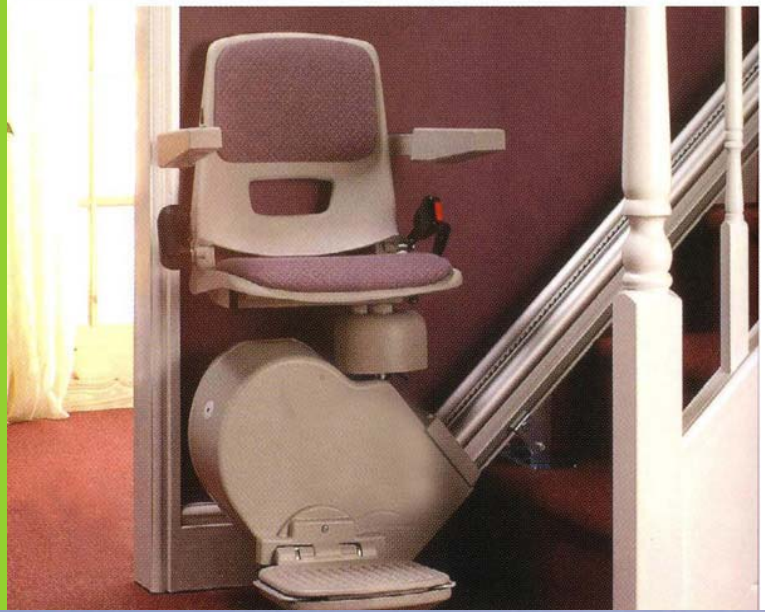


www.salvandobarreras.com

Sillas ...

Salva- escaleras

subir y bajar
bien sentados



GRUAS Y TECNICAS DE ELEVACION, S.A. 34 928 181044

658 898 881

email: info@gratecsa.com

Fax: 34 928 180796

Casuarinas 40 - Naves 118 -124

www.salvandobarreras.com

Poligono Industrial de Arinaga, 35118 Agüimes

GRAN CANARIA (Canary Islands) Spain

www.gratecsa.com